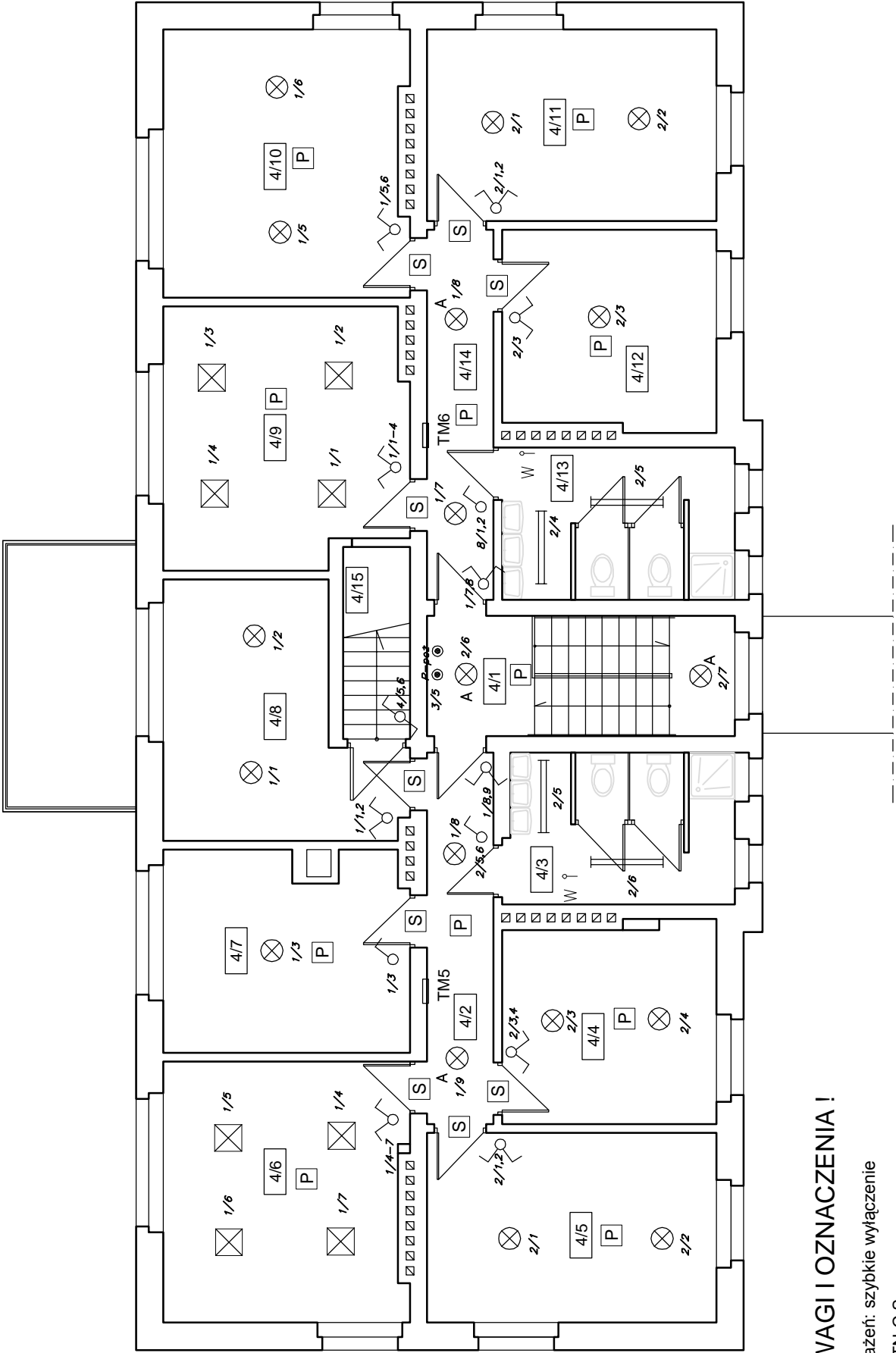
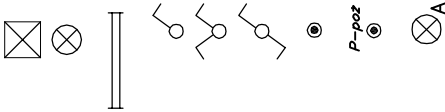


4/1	KLATKA SCH.
4/2	KORYTAŻ
4/3	ŁAZIENKA
4/4	POKÓJ 1
4/5	POKÓJ 2
4/6	POKÓJ 3
4/7	POKÓJ 4
4/8	POKÓJ 5
4/9	ŚWIETLICA
4/10	POKÓJ 6
4/11	POKÓJ 7
4/12	POKÓJ 8
4/13	ŁAZIENKA
4/14	KORYTAŻ
4/15	SCHOWEK



UWAGI I OZNACZENIA !

- Ochrona od porażeń: szybkie wyłączenie
- Układ sieciowy: TN-C-S
- Przewody obwodów oświetleniowych YDY3x1,5mm2 na Un=750V
- Przewody układać w ciągach pionowych i poziomych
- Oprawa oświetleniowa Modulight Alpha f-my THORN
- Wypust oświetleniowy z oprawą Leopard 2x38W f-my THORN
- Oprawa oświetleniowa Modulight 2000 2x36W HF IP20 f-my THORN
- Łącznik instalacyjny 1-bieg. 10A f-my POLO
- Łącznik instalacyjny 2-bieg. 10A f-my POLO
- Łącznik instalacyjny schodowy 10A f-my POLO
- Przycisk instalacyjny schodowy 10A f-my POLO
- P-poż Wyłącznik przeciw pożarowy P-poż
- Moduł oświetlenia awaryjnego
- W ? Wentylator łazienkowy czasowy
- P Alarmowa czujka dymu DOT40
- S Sygnalizator miejscowy p-poż wz31



BIURO PROJEKTOWANIA ARCHITEKTONICZNO-KONSTRUKCYJNEGO OBŚŁUGI INWESTYCYJNEJ I BIUROWEJ 77-130 Lipnica, ul.: Rzemieślnicza 6, tel. (059) 82-18-406		Rys. nr: 9
		Skala:
Temat: Instalacja elektryczna rzut III piętro – oświetlenie		
Obiekt: Specjalny Ośrodek Szkolno Wychowawczy w Bytowie Bytów ul. Styp Rekowskiego 5		
Wykonali: <i>Imię i nazwisko, uprawnienia budowlane:</i>	Data:	Podpis:
Projektant: Elektryczna	RYSZARD ORGANIAK	
Sprawdzający: Elektryczna	Upr. nr GP-KZ-7342/178/93	
	w zakresie sieci i instalacji elektrycznych	
		15.05.09r.
		15.05.09r.